



РОССИЙСКИЙ РАЗРАБОТЧИК И ПРОИЗВОДИТЕЛЬ  
ТЕЛЕКОММУНИКАЦИОННОГО И ИТ-ОБОРУДОВАНИЯ

**QTECH – надежный партнер  
на рынке импортозамещения**



# О КОМПАНИИ



Компания QTECH (КЬЮТЭК) основана в 2006 году как разработчик телекоммуникационных решений.



Центральный офис компании расположен в Москве. В крупнейших городах России работают филиалы. QTECH имеет свои R&D центры в Москве и Рязани.



**8**  
офисов



**3**  
R&D центра



Центр Технической поддержки



Складские и производственные мощности

# ИМПОРТОЗАМЕЩЕНИЕ



**QTECH** – поставщик проекта «Цифровая Экономика»



Минцифры  
России

Программные решения QTECH внесены  
в Единый реестр российских программ  
для электронных вычислительных машин  
и баз данных



МИНПРОМТОРГ  
РОССИИ

Оборудование QTECH внесено  
в Единый реестр российской радиоэлектронной  
продукции и Реестр промышленной продукции,  
произведенной на территории РФ



Резидент Консорциума АНО  
«Телекоммуникационные  
технологии» (АНО ТТ)  
как российский разработчик телеком-  
муникационного и IT-оборудования



МВД

Оборудование QTECH  
получило сертификат  
транспортной  
безопасности № 969



QTECH – член Торгово-  
промышленной палаты  
Российской Федерации

# НАШИ КЛИЕНТЫ



ОПЕРАТОРЫ СВЯЗИ  
И ИНТЕРНЕТ-ПРОВАЙДЕРЫ



ГОСУДАРСТВЕННЫЕ  
СТРУКТУРЫ



ПРОИЗВОДСТВЕННЫЕ  
ПРЕДПРИЯТИЯ



КОММЕРЧЕСКИЕ  
КОМПАНИИ



СТРОИТЕЛЬНО-МОНТАЖНЫЕ  
ОРГАНИЗАЦИИ



ДЕВЕЛОПЕРЫ



УПРАВЛЯЮЩИЕ  
КОМПАНИИ



ИНТЕГРАТОРЫ



Генеральное  
прокуратура РФ



ФСИН



Министерство  
финансов РФ



МВД



Администрация  
города РФ



Федеральная  
налоговая служба



Фонд социального  
страхования



Банк России



# МЫ РАЗРАБАТЫВАЕМ И ПРОИЗВОДИМ



Компания QTECH обладает **широким ассортиментом продукции**. Разрабатывает и производит полный комплекс решений для операторов связи, предприятий и организаций B2B и B2C сегмента

## ETHERNET КОММУТАТОРЫ И МАРШРУТИЗАТОРЫ

- Ethernet коммутаторы доступа
- Ethernet коммутаторы агрегации/ядра
- Коммутаторы ЦОД
- Индустриальные коммутаторы
- Неуправляемые коммутаторы
- Маршрутизаторы для корпоративных сетей

## СЕРВЕРНОЕ ОБОРУДОВАНИЕ И СХД

- Однопроцессорные серверы
- Двухпроцессорные серверы Российского производства
- Системы хранения данных

## БЕСПРОВОДНЫЕ ТЕХНОЛОГИИ

- Системы для нелицензируемого ЧД
- Wi-Fi-решения
  - Внешние точки доступа
  - Внутренние точки доступа
  - Контроллеры точек доступа
- Радиомосты

## VoIP

- IP-АТС
- IP-телефоны
- Голосовые шлюзы
- Вызывные панели
  - Одноабонентные
  - Многоабонентные
- Видеомониторы

## ПАССИВНОЕ ОБОРУДОВАНИЕ

- Шкафы и стойки
- Волоконно-оптическое оборудование
- Компоненты СКС
- Источники бесперебойного питания

## ВИДЕОНАБЛЮДЕНИЕ

- IP Видеокамеры
- Аналоговые видеокамеры
- IP Видеорегистраторы
- Гибридные видеорегистраторы

## АБОНЕНТСКОЕ ОБОРУДОВАНИЕ

- PLC-адаптеры
- Wi-Fi роутеры
- LTE- роутеры

## МУЛЬТИМЕДИЯ

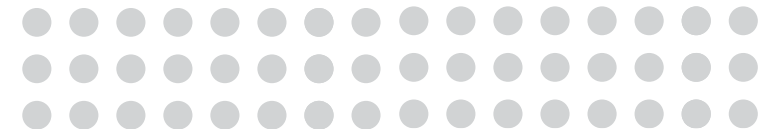
- Видеопанели
- Дисплеи
- Моноблоки

## ОПТИЧЕСКИЕ МОДУЛИ

- Стандарты SX,LX,EX,ZX
- SFP 1G, SFP 10G, SFP28 25G
- QSFP 40G, QSFP28 100G
- Кабельные сборки DAC/AOC

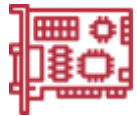
## МОБИЛЬНЫЕ УСТРОЙСТВА

- Смартфоны



# ПРОИЗВОДСТВО

## РАЗРАБОТКА СХЕМОТЕХНИКИ



ЧИПСЕТЫ



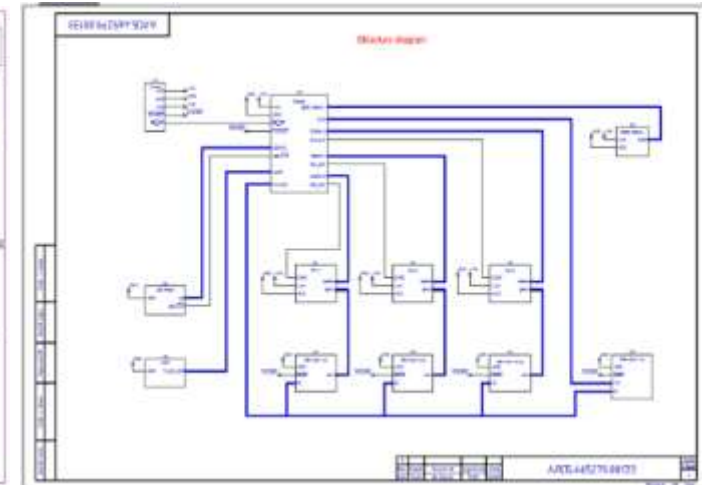
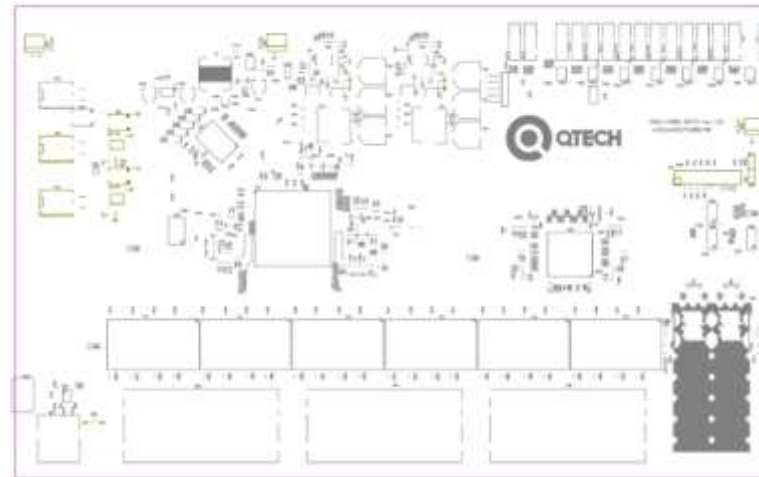
ПАМЯТЬ  
FLASH,  
RAM



БЛОКИ  
ПИТАНИЯ



Максимальное  
использование  
отечественных  
компонентов



R&D ЦЕНТРЫ  
QTECH



- г. Москва
- г. Рязань

ПРОИЗВОДСТВО  
QTECH



- г. Санкт-Петербург
- г. Пермь
- г. Кострома
- г. Арзамас



# ТЕХНИЧЕСКАЯ И СЕРВИСНАЯ ПОДДЕРЖКА



Три тарифный пакета,  
возможность продления до 5-и лет

	БАЗОВЫЙ	РАСШИРЕННЫЙ *	ПРЕМИУМ *
Режим поддержки	8/5	8/5	24/7
Время реакции	До 8 часов	До 4 часов	До 2 часов
Время реакции на критический инцидент	До 2 часов	До 1 часа	До 30 минут
Бесплатная консультация специалиста			
Помощь в устранении инцидента	Удаленно	Выезд инженера **	Выезд инженера **
Срок замены неисправного оборудования	На гарантии 2-30 дней	NBD ***	NBD ***

\* Тариф «Расширенный» и «Премиум» можно приобрести только на коммутаторы, маршрутизаторы, серверы, СХД и Wi-Fi оборудование.

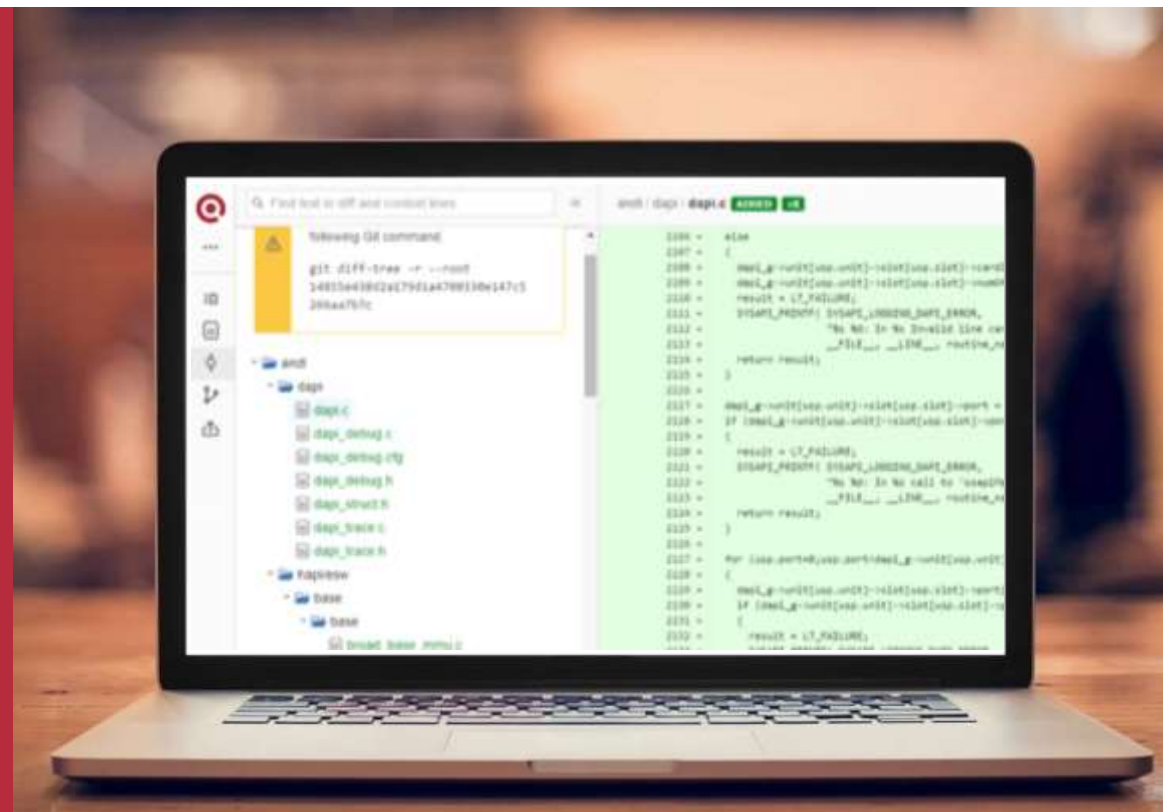
\*\* **Выезд инженера** - Услуга, которая приобретается только для тарифных пакетов «Расширенный» (выезд в пределах Москвы) и «Премиум» (выезд по всей территории РФ) и оплачивается отдельно Заказчиком.

\*\*\* NBD - отправка оборудования на подмену на следующий рабочий день с момента подтверждения неисправности инженером QTECH

# РАЗРАБОТКА ПРОГРАММНОГО ОБЕСПЕЧЕНИЯ



- Сформирована команда разработчиков ПО, полностью закрывающая технологические потребности разработки оборудования QTECH.
- Программисты работают в тесной связи с разработчиками аппаратных решений и технической поддержкой чипмейкеров (Marvell, Realtek, Baikal, Элвис и другие).
- Программные модули разрабатываются программистами компании.
- Обеспечивается полный контроль жизненного цикла ПО и возможность непрерывных улучшений и добавления функционала.





# УЧЕБНЫЙ КУРС

## Сетевые технологии QTECH



**МИКРОТЕСТ**<sup>®</sup>

УЧЕБНЫЙ ЦЕНТР

Программа курса разработана Учебным центром «Микротест» в соответствии с профессиональным стандартом "Специалист по администрированию сетевых устройств информационно-коммуникационных систем".

### Кому полезен курс:



Инженерам сопровождения и технической поддержки



Системным администраторам



Специалистам технических и инженерных служб

**Базовый уровень –  
QTECH Network Basic**



Подробнее >>>

**Профессиональный уровень –  
Network Professional Fast Track**



Подробнее >>>



По окончании курса выдается удостоверение о повышении квалификации, а также сертификат QTECH.

Обучение проводит УЦ «Микротест»

# / СЕТЕВОЕ ОБОРУДОВАНИЕ



# МАРШРУТИЗАТОРЫ QSR QTECH

**QSR-1920-22-AC**



**QSR-2920-14-AC-AC**



**QSR-3920-08**



**Модуль MX9**



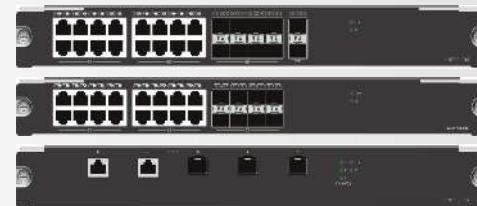
**QSR-MX9-M-xxx**

**Модуль LX9**



**QSR-LX9-M-24GETS**

**Модуль 3ESP**



**QSR-M-3920-3ESP3/5/10/40**

**ДОСТУП**

**SMB офисы до 50 пользователей**

**АГРЕГАЦИЯ и ДОСТУП**  
**Офисы до 200 пользователей**

**АГРЕГАЦИЯ**  
**Крупные офисы или ЦОД**

# МАРШРУТИЗАТОРЫ QSR

2024 год



QSR-2500-9TBX-AC

- мультисервисный маршрутизатор,
- 8x LAN портов,
- 100/1000/2500BASE-T,
- 1x WAN портов 1/2,
- 5GbE SFP.



В разработке

2024 год



QSR-2900-30TX-AC

- мультисервисный маршрутизатор,
- 24x LAN порта,
- 100/1000BASE-T,
- 6x WAN портов 1/10
- GbE SFP.



В разработке

2024 год



QSR-3200-4TC4T6X

- мультисервисный маршрутизатор,
- 4x WAN комбинированных порта 1000BASE-T/1000BASE-X,
- 4x WAN портов 1000BASE-T,
- 2x WAN 10G SFP+ (on board),
- 4x WAN 10G SFP+ (expansion slot)



В разработке

2024 год



QSR-2200-10TBX-AC

- мультисервисный маршрутизатор,
- 8x LAN портов 100/1000/2500BASE-T,
- 2x WAN порта 1000/2500BASE-X/10GBase-R SFP,
- 1 порт MGMT (на передней панели),
- 1 порт USB 2.0 (на передней панели),
- 1 порт RS-232 (RJ45),
- встроенный БП, 100-240В



В разработке

# КОММУТАТОРЫ ДОСТУПА



Серия 4610

- Гигабитные управляемые коммутаторы
- От 8 до 48 портов
- 8-24 с поддержкой PoE 802.3af/at
- Downlink-порты 10/100/1000BASE-T
- Uplink-порты 100/1000BASE-X SFP или комбо 1000BASE-T\SFP
- Статическая маршрутизация



Серия 4700

- Гигабитные управляемые коммутаторы 24/48 портов с поддержкой PoE 802.3af/at
- Uplink-порты 10GbE SFP+
- MSTP, LACP, ERPS
- L3 (RIP, OSPF, BGP)
- Стек до 4 устройств
- Модульные БП AC \ DC



Серия 3310

- Гигабитные управляемые коммутаторы
- 8/24 портов с поддержкой PoE 802.3af/at
- Downlink-порты 10/100/1000BASE-T или 1000BASE-X SFP
- Uplink-порты 10GbE SFP+
- Стекирование до 8 устройств
- Динамическая маршрутизация RIP, OSPF
- Резервирование по электропитанию, AC/DC
- Модели в промышленном исполнении



Серия 3750R

- Гигабитные управляемые коммутаторы
- От 8 до 48 портов
- 8-24 с поддержкой PoE 802.3af/at
- Downlink-порты 10/100/1000BASE-T
- Uplink-порты 100/1000BASE-X SFP или комбо 1000BASE-T\SFP
- Статическая маршрутизация



Серия 4530

- Гигабитные управляемые коммутаторы 24/48 портов с поддержкой PoE 802.3af/at
- 6 x 1/10GbE SFP+
- MSTP, LACP, ERPS
- L3 (RIP, OSPF)
- Стек до 4 устройств
- Модульные БП AC



Серия 4900

- Мультигигабитные управляемые коммутаторы
- 8/24 порта с поддержкой PoE 802.3af/at
- Downlink-порты 100/100/2500
- Uplink-порты 10GbE SFP+



В разработке

# КОММУТАТОРЫ АГРЕГАЦИИ / ЯДРА



**QSW-6300-32T**

- 24 x 1000BASE-T
- 8 x 1/10Gbe SFP+
- Стек до 4 устройств
- Модульные БП AC
- L3 (MPLS, OSFP, BGP)



**QSW-6300-32F**

- 16 x 1000BASE-X
- 8 x 1000BASE-T/SFP
- 8 x 1/10Gbe SFP+
- Стек до 4 устройств
- Модульные БП AC
- L3 (MPLS, OSFP, BGP)



**QSW-6300-52T**

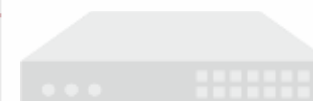
- 48 x 1000 BASE-T
- 4 x 1/10Gbe SFP+
- Стек до 4 устройств
- Модульные БП AC
- L3 (MPLS, OSFP, BGP)



**QSW-6910-26F**

- 20 x 1/10 Гбит/с BASE-X SFP+
- 4 x 10/25 Гбит/с BASE-X SFP28
- 2 x 40 Гбит/с BASE-X QSFP+
- Стек до 2 устройств
- Модульные БП AC
- L3 (RIP, OSFP, BGP)

2024 год



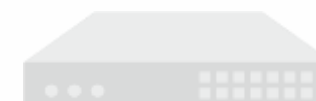
**QSW-4530-30F**

- Управляемый коммутатор уровня L3
- 24 порта
- 100/1000BASE-X 6 портов 10GbE SFP+
- 4K VLAN
- 32K MAC адресов поддержка OSPF, BGP, PIM
- консольный порт
- 2 сменных блока питания



**В разработке**

2024 год



**QSW-4530-54F**

- Управляемый коммутатор уровня L3
- 48 портов
- 100/1000BASE-X, 6 портов 10GbE SFP+ 4K VLAN
- 32K MAC адресов поддержка OSPF, BGP, PIM
- консольный порт, 2 сменных блока питания



**В разработке**

# КОММУТАТОРЫ АГРЕГАЦИИ / ЯДРА



QSW-7605

- 3 слота для линейных карт
- 2 слота для модулей управления
- Модульные БП AC
- L3 (RIP, OSFP, BGP)



QSW-7608

- 6 слотов для линейных карт
- 2 слота для модулей управления
- Модульные БП AC
- L3 (RIP, OSFP, BGP)



QSW-7610

- 8 слотов для линейных карт
- 2 слота для модулей управления
- 4 слота для фабрики коммутации
- Модульные БП DC/AC
- L3 (RIP, OSFP, BGP)

# КОММУТАТОРЫ ЯДРА / ЦОД



**QSW-6900-56LF**

- 48 x 1/10GbE SFP+
- 8 x 40/100GbE QSFP28
- Стек до 2 устройств
- Модульные БП AC
- L3 (RIP, OSPF, BGP)
- VxLAN, eVPN, MLAG



**QSW-6900-56F**

- 48 x 10/25GbE SFP28
- 8 x 40/100 GbE QSFP28
- Стек до 2 устройств
- Модульные БП DC/AC
- L3 (RIP, OSPF, BGP)
- VxLAN, eVPN, MLAG



**QSW-6900-32H**

- 32 x 40/100GbE QSFP28
- Стек до 2 устройств
- Модульные БП DC/AC
- L3 (RIP, OSPF, BGP)
- VxLAN, eVPN, MLAG

2024 год



**QSW-6700-32H**

- 32 порта 100GbE QSFP28
- поддержка VxLAN, ECMP
- 1 порт USB 2.0
- консольный порт
- порт управления MGMT
- 2 сменных блока питания
- процессор Эльбрус/Байкал



**В разработке**

2024 год



**QSW-6700-56F**

- 6 портов 100GbE QSFP28
- 48 портов 25GbE SFP28
- поддержка VxLAN, ECMP, MPLS, OSPF, BGP, PIM
- 1 порт USB 2.0
- консольный порт
- порт управления MGMT
- 2 сменных блока питания
- процессор Эльбрус/Байкал.



**В разработке**



# ТРАНСИВЕРЫ, КАБЕЛЬНЫЕ СБОРКИ

- QSC-QSFP0.1G100E-850
- QSC-QSFP10G100E-LR4
- QSC-QSFP40G100E-ER4
- QSC-QSFP80G100E-ZR4
- QSC-SFP28-0.3G25E-850
- QSC-SFP28-10G25E-1310
- QSC-SFP+0.3G10E-850-MM
- QSC-SFP+20G10E-1310
- QSC-SFP0.5GE-850-MM-DDM
- QSC-SFP20GE-1310-DDM

Оптический модуль 100G QSFP28, SR4, 850nm, 100m, MPO  
Оптический модуль 100G QSFP28, LR4, 10km  
Оптический модуль 100G QSFP28, ER4, 40km  
Оптический модуль 100G QSFP28, ZR4, 80km  
Оптический модуль SFP28, 25G, 300м, 850nm, LC  
Оптический модуль SFP28, 25G, 10км, 1310nm, LC  
Оптический модуль SFP+, 300м, 10Гбит/с, 850nm, LC, MM  
Оптический модуль SFP+, 20км, 10Гбит/с, 1310nm, LC, DFB, SM  
Оптический модуль SFP, 550м, 1,25Гбит/с, 850nm, LC, MM  
Оптический модуль SFP, 20км, 1,25Гбит/с, 1310nm, LC

## КАБЕЛЬ

1x100G – 4x25G\2x50G  
DAC и AOC кабеля  
100G QSFP28

# CISCO LIKE CLI ИНТЕРФЕЙС

## ИНЖЕНЕРАМ НЕ ТРЕБУЕТСЯ ПЕРЕУЧИВАТЬСЯ:

синтаксис команд  
оборудования QTECH  
полностью аналогичен  
оборудованию Cisco

Пример CLI (command-line  
interface) коммутаторов  
QTECH:

```
QSW-2300-28T-AC(config)#show interface ?  
IFNAME      Interface Name  
detail      Detail information of the port(s)  
ethernet    Ethernet port  
loopback    Loopback  
port-channel Port-channel  
vlan        Vlan port  
|           Output modifiers  
<cr>
```

# / IP-ТЕЛЕФОНИЯ



# IP-ТЕЛЕФОНЫ QVP



ТОРП  
СДЕЛАНО В РОССИИ



## Для сотрудников



- Современный дизайн
- Протокол SIP v1, SIP v2
- Поддержка SIP линий - 2
- LCD дисплей 132 x 64
- Поддержка технологии PoE
- 2 x RJ45 10/100M Ethernet (LAN/PC)

**QVP-95PR**



- Современный дизайн
- Протокол SIP v1, SIP v2
- Поддержка SIP линий - 2
- Цветной LCD дисплей 2.8"
- Поддержка технологии PoE
- 2 x RJ45 10/100/M Ethernet (LAN/PC)

**QVP-400PR**

## Для руководителей



- Протокол SIP v1, SIP v2
- Поддержка SIP линий – 2/3
- LCD дисплей 132 x 64
- Панели расш. для QVP-300P
- Поддержка технологии PoE
- 2 x RJ45 10/100/1000M Ethernet (LAN/PC)

**QVP-300PR**



- Современный дизайн
- Протокол SIP v1, SIP v2
- Поддержка SIP линий - 6
- Цветной LCD дисплей 2.8"
- Поддержка технологии PoE
- 2 x RJ45 10/100/1000M Ethernet (LAN/PC)

**QVP-500PR**



- Протокол SIP v1, SIP v2
- Поддержка SIP линий – 8
- Цветной LCD дисплей 4.3"
- Панели расш. до 32 клавиш
- Поддержка технологии PoE
- 2 x RJ45 10/100/1000M Ethernet (LAN/PC)

**QVP-600PR**



+ модули расширения для моделей QVP-300PR, QVP-600PR

# IP-ТЕЛЕФОНЫ (проектная линейка)

## Для сотрудников



- Современный дизайн
- Протокол SIP v1, SIP v2
- Поддержка SIP линий - 2/6
- Цветной LCD дисплей 2.8" (на модели QIPP-300PG)
- Поддержка технологии PoE
- 2 x RJ45 10/100/1000M Ethernet (LAN/PC)

**QIPP-100(P)/300PG**

## Для руководителей



- Современный дизайн
- Протокол SIP v1, SIP v2
- Поддержка SIP линий - 12
- Цветной LCD дисплей 2.8"
- Поддержка технологии PoE
- 8 боковых клавиш с опцией BLF
- 2 x RJ45 10/100/1000M Ethernet (LAN/PC)

**QIPP-401PG**

## Видеотелефон



- Видеотелефон на базе Android 9.0
- Цветной сенсорный LCD 7"
- Full HD камера (подключается через USB интерфейс)
- HDMI выход
- Протокол SIP v1, SIP v2
- Поддержка SIP линий - 20
- 2 x RJ45 10/100/1000M Ethernet (LAN/PC)

**QIPP-V700PG**

## Для директоров



- Современный дизайн
- Высококачественный динамик громкой связи
- Протокол SIP v1, SIP v2
- Поддержка SIP линий - 6/20
- Цветной LCD дисплей 4.3"
- Поддержка технологии PoE
- 2 x RJ45 10/100/1000M Ethernet (LAN/PC)

**QIPP-800PG/1000PG**

# VoIP ШЛЮЗЫ

## Голосовые шлюзы FXS



- От 1 до 112 FXS портов
- SIP v2, G.711, G.723.1, G.729, G.722
- Возможность маршрутизации вызовов IP-IP, IP-Аналог, Аналог-IP, Аналог-Аналог
- Поддержка передачи факсов
- Высокое качество сборки

QVI-xx

## Голосовые шлюзы FXO



- От 4 до 16 FXO портов
- SIP v2, G.711, G.723.1, G.729, G.722
- Возможность маршрутизации вызовов IP-IP, IP-Аналог, Аналог-IP, Аналог-Аналог
- Поддержка передачи факсов
- Высокое качество сборки

QVGM-xx-FXO

## Транковые шлюзы



- От 1 до 63 потоков E1
- SIP v2, SIP-T, G.711, G.723, G.729
- ISDN PRI/OKC-7 (SS7)
- Модульная архитектура
- Поддержка передачи факсов
- Высокое качество сборки

QVG-xE1

# IP ATC QPBX-Qxx

IP ATC QPBX-Qxx предназначены для организации корпоративной телефонной сети

**Ключевые особенности:**

## МОДЕЛЬНЫЙ РЯД

- QPBX-Q30 – 30 пользователей, 15 одновременных звонков, 2 x 10/100Base-T LAN/WAN, варианты аналоговых портов – 1 x FXO/1 x FXS, 2 x FXO, 2 x FXS
- QPBX-Q100 – 100 пользователей, 30 одновременных звонков, 2 x 10/100Base-T LAN/WAN
- QPBX-Q200 – 200 пользователей, 80 одновременных звонков, 2 x 10/100/1000Base-T LAN/WAN, 2 слота для установки плат расширения
- QPBX-Q500 – 500 пользователей, 100 одновременных звонков, 2 x 10/100/1000Base-T LAN/WAN, 2 слота для установки плат расширения
- QPBX-Q2000 – 2000 пользователей, 200 одновременных звонков
- QPBX-QX – Кластерная система с высокой отказоустойчивостью
- QPBX-SSW – Профессиональный софтсвич 4 и 5 класса

**Запись разговоров, IVR, Music On Hold, конференц-комнаты, групповой вызов, унифицированные коммуникации**

# БЕСПРОВОДНОЕ ОБОРУДОВАНИЕ





# ТОЧКИ ДОСТУПА ВНУТРЕННИЕ

## QWP-88

- 2.4 и 5 ГГц
- MIMO 2x2+4x4 (5ГГц)
- 802.11 b/g/n/ac/ax
- **WAN 2500 Гб/с**
- Питание PoE
- Virtual Controller
- Standalone

## QWP-82

- 2.4 и 5 ГГц
- MIMO 2 x 2
- 802.11 ax/ac/b/g/n
- Питание PoE
- Virtual Controller
- Standalone

## QWP-82E

- 2.4 и 5 ГГц
- MIMO 2 x 2
- 802.11 ax/ac/b/g/n
- Питание PoE
- Virtual Controller
- Standalone
- **Внешние антенны**



# ТОЧКИ ДОСТУПА УЛИЧНЫЕ

## QWO-880E

- 2.4 и 5 ГГц
- MIMO 4 x 4
- **10/100/1000/2500BAS E-T (WAN)**
- 802.11a/b/g/n/ac/ax
- IP67
- 3657 Мбит/с
- Питание PoE
- Virtual Controller
- Standalone
- 4 разъема N типа

## QWO-880

- 2.4 и 5 ГГц
- MIMO 4 x 4
- **10/100/1000/2500BAS E-T (WAN)**
- 802.11a/b/g/n/ac/ax
- IP65
- 3657 Мбит/с
- Питание PoE
- Virtual Controller
- Standalone
- Интегрированная антенна

## QWO-820E

- 2.4 и 5 ГГц
- MIMO 2 x 2
- 2 радио модуля
- 802.11a/b/g/n/ac/ax
- IP67
- 1800 Мбит/с
- Питание PoE
- Virtual Controller
- Standalone
- 4 разъема N типа

## QWO-820

- 2.4 и 5 ГГц
- MIMO 2 x 2
- 2 радио модуля
- 802.11a/b/g/n/ac/ax
- IP67
- 1800 Мбит/с
- Питание PoE
- Virtual Controller
- Standalone
- Встроенные антенны 5дБ



# КОНТРОЛЛЕРЫ БЕСПРОВОДНОЙ СЕТИ

## Основные функции:

- Управление радиосредой (RRM)
- Централизованная аутентификация
- Беспроводной роуминг
- Captive портал
- Интеграция с SMS шлюзами
- Отказоустойчивость (HA)

## Контроллеры



- Управление до 10 000 ТД
- До 120 000 пользователей
- Исполнение «Appliance»
- Лицензируется по кол-ву ТД

QWC-WM



- ПО под Linux (Ubuntu)
- ПО Astra Linux

QWC-WM

# / ВИДЕОНАБЛЮДЕНИЕ



# СДЕЛАНО В РОССИИ: QVC-MiR

с применением отечественной ЭКБ



- От 2 до 8 Мп H.264/H.265
- Питание DC 12V/PoE 802.3af
- Диапазон температур от -40 до +60°C (IP66/67)
- Фиксированные и моторизованные объективы
- Круглосуточное наблюдение День/Ночь
- Встроенный микрофон
- Поддержка microSD до 256Гб



Безопасный  
город



Метрополитен



Пром.объекты



Аэропорты



Вокзалы

# ВИДЕОКАМЕРЫ



Разработано и произведено в России



- От 2 до 8 Мп H.264/H.265
- Питание DC 12V/PoE 802.3af
- Диапазон температур от -40 до +60°C (IP66/67)
- Фиксированные и моторизованные объективы

- Круглосуточное наблюдение День/Ночь
- Встроенный микрофон
- Поддержка microSD до 256Гб

## ПРОЕКТНЫЕ IP РЕШЕНИЯ

### Цилиндрические



- Разрешение до 4К
- Моторизованные объективы с **АРД**
- Рабочая температура: **- 60° ~ + 65°C**
- Холодный старт от - 40°C
- Встроенная видеоаналитика

### Купольные



- Разрешение до 12мп
- Моторизованные объективы с **АРД**
- Встроенный **водостойкий** микрофон 32дБ
- Степень защиты IP67/IK10
- Встроенная видеоаналитика

### Скоростные поворотные



- Разрешение до 8мп
- Стабилизация изображения и защита от вибрации
- Автотрекинг человек/транспорт
- **Бесконтактная** технология очистки объектива
- Встроенная видеоаналитика

## СПЕЦИАЛИЗИРОВАННЫЕ РЕШЕНИЯ

### Мультиспектральные



- Разрешение до 4К
- Объективы: от 8мм до 100мм
- Тепловизионный сенсор до 40mK @F1.0 300K
- Дальность обнаружения: до 9км
- Детекция человек\транспорт

### Крановые



- Разрешение до 5мп
- 37-кратный оптический зум **6.5-240мм**
- Корпус из нержавеющей **316L** стали
- Защита **IP68**
- Подвесной масляный кронштейн

### Скоростные поворотные



- Разрешение до 4К
- Лазерная подсветка: **500 метров**
- Автотрекинг пешеходов и транспорта
- Антикоррозийное нанокерамическое покрытие
- Рабочая температура: **- 50° ~ + 70° C**

# ВИДЕОРЕГИСТРАТОРЫ



Совместимость посредством протокола ONVIF

# / СЕРВЕРЫ и СХД





# СЕРВЕРЫ QTECH

Российского производства



## Технические характеристики:



- Большая вариативность корпусов от 1U to 4U, с дисковыми корзинами до 36 дисков HDD (SAS/SATA)
- Наличие опциональных задних корзин для 2U, 4U – 2\*2.5", а также для 3U – 2\*3.5" + 2\*2.5" дисков, а также внутреннее крепление для 2\*SSD 7mm
- Опциональные бекплейны: 2U 8\*3.5", 2U 12\*3.5", 2U 16\*2.5", 2U 24\*2.5"
- Возможна конфигурация с 4\*3.5" SATA/U.2 NVMe, а также 20\*2.5" SAS/SATA + 4\*2.5" SATA/U.2 NVMe
- Возможно изменение или "кастомизация" конструкции под проект или ТЗ.
- Поддержка 2 процессоров \*Intel® Xeon® Skylake LGA3647 с тепловыделением до 205W TDP) поддержка процессоров 2-ой серии Cascade Lake-SP, а также R-series
- Поддержка памяти до 16шт. 256GB DDR4-2133/2666/2933/3200 MHz RDIMM, LRDIMM. Сейчас в локализации, модель с поддержкой 24шт. DIMM DDR
- Производство в России, наличие записи в реестре
- Наличие совместимости с Российскими операционными системами и гипервизорами
- Большой спектр типов блоков питания AC, DC

# СИСТЕМА ХРАНЕНИЯ ДАННЫХ QSRV

## Технические характеристики:



- Система хранения среднего уровня с двумя активными контроллерами СХД
- Поддерживает работу в режиме высокой доступности ACTIVE-ACTIVE, позволяет организовать доступность данных на уровне 99,999%
- Централизованное управление несколькими СХД
- Интерфейсы: до 8 портов \* 1Gb iSCSI, 2 порта \*1GbE LAN MGMT IPMI, 2 порта \* RJ45 Console port, 2 порта \*10Gb iSCSI или 4 порта\* 8Gb/16Gb FC , 2\*12Gb Mini SAS HD порты.
- Поддержка внешних протоколов : FC, iSCSI, NFS, SMB
- Блок питания 800W 80+Platinum с резервированием и горячей заменой
- Поддержка SSD-кэширования и многоуровневого хранения данных, функции локальной и удаленной репликации, дедупликации с переменным\фиксированным блоком

# КОМПЛЕКСНЫЕ РЕШЕНИЯ НА РОССИЙСКИХ ПРОДУКТАХ QTECH





# Мирошниченко Станислав Олегович

Руководитель направления канальных продаж



+7 (495) 477-81-18 (доб. 250)



s.miroshnichenko@qtech.ru

Подписывайтесь  
на наши соцсети:

